



# REFERENZEN

**seit 1863 GEMEINSAM ZUKUNFT BAUEN**

**Hoch- und Industriebau**  
**Spezialtiefbau**  
**Pfahlgründungen**

**Hafen- und Wasserbau**  
**Ingenieur- und Kraftwerksbau**  
**Technisches Büro**

*Stand 07-2015*

## Firmenvorstellung:

Die Gebr. Neumann Bauunternehmung besteht seit 1863 und gehört zu den leistungsfähigen und renommierten mittelständischen Unternehmen im norddeutschen Raum.

Baumaßnahmen zur Landgewinnung/-sicherung und zur Beherrschung von Strömungen sind seit jeher Teil unseres breiten Leistungsspektrums. Hieraus entstand das notwendige, umfangreiche Wissen für die Planung und Ausführung komplexer Bauwerke an Küsten- und Binnengewässern. Neben Neubauten gehören auch Sanierungen und Erweiterungen in dieses Tätigkeitsfeld.

Im Bereich des Hafen- und Wasserbaus werden verschiedene Bauwerke von Gebr. Neumann realisiert:

- Hafen- und Kaianlagen
- Werftanlagen
- Wehranlagen
- Kanal- und Küstenschutzbauwerke
- Sperrwerke und Schleusenbauwerke
- Dalbenanleger
- Düker-/ Trogbauwerke
- Uferbefestigungen
- Diverse Hochwasserschutzbauwerke

Mit unseren qualifizierten Mitarbeitern und unserem Maschinenpark können wir die Projekte sowohl land- als auch wasserseitig realisieren. Durch unser Technisches Büro besteht die Möglichkeit, unseren potenziellen Auftraggebern wirtschaftliche Sondervorschläge anzubieten.

## Ansprechpartner:

Zur Beantwortung von Fragen steht Ihnen gerne **Herr Dipl.-Ing. Udo Mählmann** unter den aufgeführten Kontaktdaten zur Verfügung.



**Gebr. Neumann GmbH & Co. KG**  
**Bauunternehmung**

Schwabenstraße 42  
26723 Emden

Telefon: 04921-9214-0  
Telefax: 04921-33551

Mail: [info@gebr-neumann.de](mailto:info@gebr-neumann.de)  
Web: [www.gebr-neumann.de](http://www.gebr-neumann.de)

## Sanierung der Nesserlander Schleuse Emden

### Auftraggeber:

Niedersachsen Ports GmbH & Co. KG  
Niederlassung Emden  
Friedrich-Naumann-Straße 7-9  
26725 Emden

### Vertragliche Bindung:

Hauptauftragnehmer       ARGE       Nachunternehmer

### Projektbeschreibung:

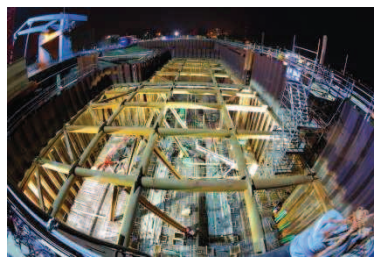
Die Nesserlander Schleuse wurde in den Jahren von 1883-1888 gebaut. Bis zur Sperrung im September 2006 fanden verschiedene Umbaumaßnahmen bzw. Sanierungen statt. Die Schleuse wird den Belangen der modernen Binnen- und Küstenschifffahrt angepasst. Vor dem vorhandenen Außen- und Binnenhaupt werden jeweils neue Schleusenhäupter mit Sieltoren erstellt. Die nutzbare Breite wird auf ca. 18 m, die Drempttiefe auf NN -7 m und die Schleusenkammerlänge auf 170 m verändert.

### Ausführungszeitraum:

Juli 2010 bis ~Mai 2017

### Eckdaten:

5.000	t	Rammgut (Spundwand)
3.000	m <sup>3</sup>	Abbruch
80.000	m <sup>3</sup>	Erdarbeiten (trocken/nass)
1.500	t	Stahlpfähle
9.000	lfdm	Mikropfähle und Litzenanker
3000	t	Betonstahl
30.000	m <sup>3</sup>	Beton
7.000	m <sup>3</sup>	UW-Beton



**Gebr. Neumann GmbH & Co. KG**  
**Bauunternehmung**

Schwabenstraße 42  
26723 Emden

Telefon: 04921-9214-0  
Telefax: 04921-33551

Mail: [info@gebr-neumann.de](mailto:info@gebr-neumann.de)  
Web: [www.gebr-neumann.de](http://www.gebr-neumann.de)

## Humboldthafen Berlin

### Auftraggeber:

Senatsverwaltung für Stadtentwicklung und Umwelt  
Abteilung Tiefbau, X PW  
Württembergische Straße 6  
10707 Berlin

### Vertragliche Bindung:

Hauptauftragnehmer       ARGE       Nachunternehmer

### Projektbeschreibung:

Erneuerung Uferwände Humboldthafen in Berlin – Abschnitte D/E/F. Der im zentralen Bereich gelegene Humboldthafen in Berlin Mitte ist derzeit für eine Nutzung nicht erschlossen. Unter Berücksichtigung der städtebaulichen Architektur und des Denkmalschutzes werden die teilweise stark sanierungsbedürftigen Uferbefestigungen erneuert, um eine spätere Nutzung des Hafens und der umliegenden Grundstücke zu gewährleisten. Die Abschnitte D/E/F umfassen eine Gesamtlänge von ca. 290 m Uferwand. Je Abschnitt werden innerhalb eines Spundwandkastens der Rückbau der Altkonstruktion sowie der Neubau der neuen Uferbefestigung realisiert.

### Ausführungszeitraum:

Oktober 2010 bis Oktober 2013

### Eckdaten:

11.000	t	Abbruch und Aushub
8.500	m <sup>2</sup>	Spundwand
1.800	m <sup>2</sup>	Natursteinverkleidung
511	Stk.	Auftriebsanker
3.000	m <sup>3</sup>	Stahlbeton



**Gebr. Neumann GmbH & Co. KG**  
**Bauunternehmung**

Schwabenstraße 42  
26723 Emden

Telefon: 04921-9214-0  
Telefax: 04921-33551

Mail: [info@gebr-neumann.de](mailto:info@gebr-neumann.de)  
Web: [www.gebr-neumann.de](http://www.gebr-neumann.de)

## Umbau der Fuhlsbüttler Schleuse in Hamburg

### Auftraggeber:

Freie und Hansestadt Hamburg  
Landesbetrieb Straßen, Brücken und Gewässer  
Sachsenkamp 1 – 3  
20097 Hamburg

### Vertragliche Bindung:

Hauptauftragnehmer       ARGE       Nachunternehmer

### Projektbeschreibung:

Umbau der Fuhlsbüttler Schleuse einschließlich Abbrucharbeiten der bestehenden Schleusenanlage. An Stelle der alten Schleusenanlage wird ein 3-feldriges Wehr errichtet. Die Uferwände werden mit verankerten Spundwänden erstellt. Als temporäre Maßnahme ist ein Umlaufgerinne ebenfalls in Spundwandbauweise herzustellen. Die Maßnahme ist einschließlich der Maschinentechnik und EMSR-Steuerung (automatischer Rechenreinigungsanlage, Verschlussorgane usw.) mit neuem Betriebsgebäude herzustellen. Außerdem gehören zum Projekt ein Mäanderfischpass, eine Bootsschleppe und eine Slipbahn.

### Ausführungszeitraum:

April 2011 bis Dezember 2013

### Eckdaten:

		Technische Bearbeitung und Ausführungsplanung
		Abbrucharbeiten (Stahlbeton, Mauerwerk, Stahl, Holz) inkl. Entsorgung
5.500	m <sup>3</sup>	Erdaushub und Entsorgung bis Z2
		Wasserhaltungsarbeiten einschl. Enteisungsanlage
ca. 1.600	m <sup>3</sup>	Nassbaggerarbeiten Z1.1
ca. 1.000	t	Wasserbausteine LMB 10/60 liefern und einbauen
ca. 710	t	Spundwände liefern und einbauen
ca. 930	m <sup>3</sup>	Unterwasserbeton liefern und einbauen
ca. 1.800	m <sup>3</sup>	Stahlbeton liefern und einbauen
		Stahlbauarbeiten (Wehrverschlüsse, Aussteifungen, Geländer)
ca. 800	m <sup>2</sup>	Mauerwerksarbeiten
		Ausrüstungsarbeiten
ca. 1.500	m <sup>2</sup>	Pflasterarbeiten
200	m <sup>3</sup>	Entwässerungsarbeiten
▪		Erstellung eines Betriebsgebäudes inkl. elektrischer Steuerung



**Gebr. Neumann GmbH & Co. KG**  
**Bauunternehmung**

Schwabenstraße 42  
26723 Emden

Telefon: 04921-9214-0  
Telefax: 04921-33551

Mail: [info@gebr-neumann.de](mailto:info@gebr-neumann.de)  
Web: [www.gebr-neumann.de](http://www.gebr-neumann.de)