

Sanierung der Nesserlander Schleuse Emden

Auftraggeber:

Niedersachsen Ports GmbH & Co. KG
Niederlassung Emden
Friedrich-Naumann-Straße 7-9
26725 Emden

Vertragliche Bindung:

Hauptauftragnehmer ARGE Nachunternehmer

Projektbeschreibung:

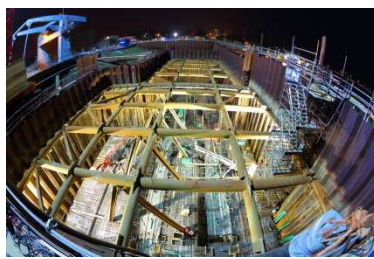
Die Nesserlander Schleuse wurde in den Jahren von 1883-1888 gebaut. Bis zur Sperrung im September 2006 fanden verschiedene Umbaumaßnahmen bzw. Sanierungen statt. Die Schleuse wird den Belangen der modernen Binnen- und Küstenschifffahrt angepasst. Vor dem vorhandenen Außen- und Binnenhaupt werden jeweils neue Schleusenhäupter mit Sieltoren erstellt. Die nutzbare Breite wird auf ca. 18 m, die Drempttiefe auf NN -7 m und die Schleusenkammerlänge auf 170 m verändert.

Ausführungszeitraum:

Juli 2010 bis ~Mai 2017

Eckdaten:

5.000	t	Rammgut (Spundwand)
3.000	m ³	Abbruch
80.000	m ³	Erdarbeiten (trocken/nass)
1.500	t	Stahlpfähle
9.000	lfdm	Mikropfähle und Litzenanker
3000	t	Betonstahl
30.000	m ³	Beton
7.000	m ³	UW-Beton



Gebr. Neumann GmbH & Co. KG
Bauunternehmung

Schwabenstraße 42
26723 Emden

Telefon: 04921-9214-0
Telefax: 04921-33551

Mail: info@gebr-neumann.de
Web: www.gebr-neumann.de