

Neubau der Löschbrücke I in Emden

Auftraggeber:

Niedersachsen Ports GmbH & Co. KG
Niederlassung Emden
Friedrich-Naumann-Straße 7-9
26725 Emden

Vertragliche Bindung:

Hauptauftragnehmer ARGE Nachunternehmer

Projektbeschreibung:

Unter Aufrechterhaltung des Schiffsverkehrs sowie der täglichen Löscharbeiten an der bestehenden Löschbrücke entsteht eine neue Ersatzlöschbrücke zur späteren Umsiedlung der Suprastrukturanlagen und dauerhaften Nutzung. Nach Umsiedlung erfolgt ein Rückbau der alten Löschbrücke (nicht Auftragsgegenstand).

Zur Herstellung der neuen Löschbrücke werden 20 Gründungspfähle mit einem Durchmesser von 610 mm und einer Länge von bis zu 22 m sowie 5 neue Anlegedalben mit einem Durchmesser von 1.820 mm und einer Länge von 25 m von schwimmendem Gerät in den Hafengrund gerammt.

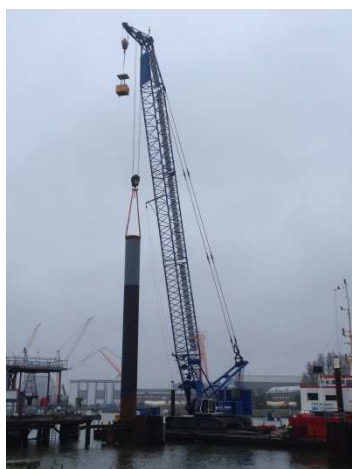
Anschließend erfolgt die Belegung der Gründungspfähle mit Stahlbetonfertigteiltalken und Stahlbetonfertigteilterplatten. Die technische Ausrüstung sowie die Stahlbauarbeiten zur Herstellung des Gangwayturms den Überwegen auf die Anlegedalben und ein gesonderter Binnenschiffsanleger werden ebenfalls hergestellt.

Ausführungszeitraum:

Mai 2014 bis September 2015

Eckdaten:

5	Stk.	Dalbenrammung Rundrohr (d = 1.820 mm, l = 25 m)
20	Stk.	Rohrrammung (d = 610 mm, l = 22 m)
54	Stk.	Stahlbetonfertigteile und Halbfertigteile
100	m ³	Ortbeton



Gebr. Neumann GmbH & Co. KG
Bauunternehmung

Schwabenstraße 42
26723 Emden

Telefon: 04921-9214-0
Telefax: 04921-33551

Mail: info@gebr-neumann.de
Web: www.gebr-neumann.de