



# REFERENZEN

seit 1863 GEMEINSAM ZUKUNFT BAUEN

**SF-Bau / Hochbau**

**Industriebau**

**Spezialtiefbau**

**Pfahlgründungen**

**Hafen- & Wasserbau**

**Ingenieurbau**

**Kraftwerksbau / Energiebau**

**Technisches Büro**

## Firmenvorstellung:

Die Gebr. Neumann Bauunternehmung besteht seit 1863 und gehört zu den leistungsfähigen und renommierten mittelständischen Unternehmen im norddeutschen Raum.

Gebr. Neumann realisiert im Ingenieur- und Kraftwerksbau für private und öffentliche Auftraggeber Bauvorhaben, für die besondere statische und konstruktive Anforderungen, wie technische Lösungen für eine solide und zweckmäßige Ausführung der baulichen und technischen Anlagen gefordert sind.

Im Bereich des **Ingenieurbaus** werden hauptsächlich nachfolgende Projekte von Gebr. Neumann realisiert:

- Brückenbauwerke
- Kavernenanlagen
- Kläranlagen
- Talsperren
- Trogbauwerke
- Silos (z.B. Futter-, Flugaschesilos)

## Ansprechpartner:

Zur Beantwortung von Fragen steht Ihnen gerne **Herr Dipl.-Ing. Ralf Wiegand** unter den aufgeführten Kontaktdaten zur Verfügung.



**Gebr. Neumann GmbH**  
**Bauunternehmung**

Schwabenstraße 42  
26723 Emden

Telefon: 04921-9214-0  
Telefax: 04921-33551

Mail: [info@gebr-neumann.de](mailto:info@gebr-neumann.de)  
Web: [www.gebr-neumann.de](http://www.gebr-neumann.de)

## ARGE Baugrube Buxtehude

### Auftraggeber:

Projektgesellschaft  
Buxtehude GmbH & Co. KG  
Lindenstr. 54  
25524 Itzehoe

### Vertragliche Bindung:

Hauptauftragnehmer       ARGE       Nachunternehmer

### Projektbeschreibung:

In der Bahnhofsstraße in Buxtehude soll ein Wohn- und Geschäftshaus entstehen, hierfür wird eine Baugrube mit einer Spundwand inklusive Rückverankerung, HDI-Sohle und Wasserhaltung ausgestattet, um die Sicherung des Grundwassers entgegen zu kommen.

Aufgrund der unmittelbar neben der Baugrube befindlichen Nachbarbebauung wurden alle Spundbohlen im Pressverfahren eingebaut.

Auf dem Baufeld befanden sich noch eine alte Baugrubenspundwand, welche auf nach Herstellung der neuen Baugrube in dieser gezogen werden mussten.

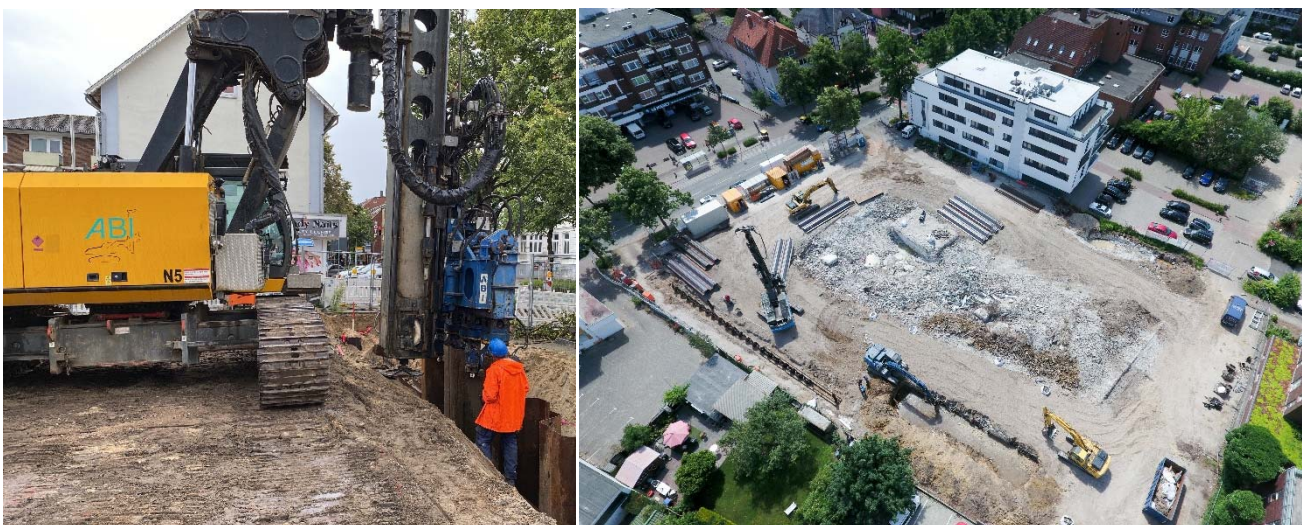
Nach Herstellung und Aushub der Baugrube wird darin das neue Wohn- und Geschäftshaus hergestellt.

### Ausführungszeitraum:

Juni 2021 bis Dezember 2021

### Eckdaten:

2.300	m <sup>2</sup>	Spundwandprofile einbauen (Einbauverfahren: Pressen)
600	m	Spundwandrückverankerung
250	lfm	Spundwand abbrennen
1.300	m <sup>2</sup>	Alte bestehende Spundwände ziehen und entsorgen
3.300	m <sup>2</sup>	Dichtsohle im DSI Verfahren herstellen



**Gebr. Neumann GmbH**  
**Bauunternehmung**

Schwabenstraße 42  
26723 Emden

Telefon: 04921-9214-0  
Telefax: 04921-33551

Mail: [info@gebr-neumann.de](mailto:info@gebr-neumann.de)  
Web: [www.gebr-neumann.de](http://www.gebr-neumann.de)

## Hafenquartier Osthafen Barth Uferbefestigung Hafenbecken

### Auftraggeber:

Barther Hafen Invest GmbH  
Bahnhofstraße 2  
19243 Wittenburg

### Vertragliche Bindung:

Hauptauftragnehmer       ARGE       Nachunternehmer

### Projektbeschreibung:

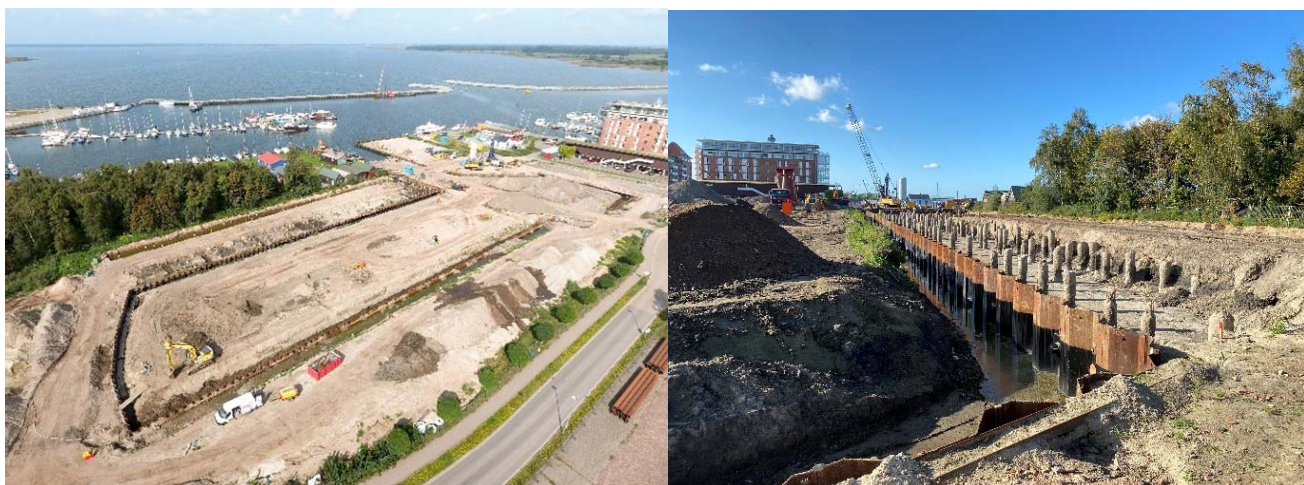
Die geplante touristische Erschließung des Osthafens Barth schließt sich östlich an die Bebauung des bestehenden Haupthafens und der Fischereipier an. Kernstück der Erschließung ist die Errichtung eines Hafens mit einer Fläche von insgesamt ca. 9.200 m<sup>2</sup>. Die geplante Hafenbeckenfläche unterteilt sich in einen öffentlichen Bereich auf der Westseite mit ca. 4.200 m<sup>2</sup> und einen privaten Bereich auf der Ostseite mit ca. 5.000 m<sup>2</sup>. Unmittelbar anschließend an das Hafenbecken ist die Errichtung von 8 Wohngebäuden, 2 Hotelanlagen, zwei Freitreppenanlagen und mehreren öffentlichen Flächen geplant.

### Ausführungszeitraum:

Mai bis September 2021

### Eckdaten:

1	psch.	Technische Bearbeitung und Ausführungsplanung
2.700	m <sup>2</sup>	Spundwandprofile einbauen (Einbauverfahren: Vibrieren)
400	m <sup>2</sup>	Konservierung Spundwandflächen
72	Stk.	Spundwandrückverankerung als Mikropfähle einbauen
52	to	Spundwandgurtung und Spundwandausrüstung einbauen
5.000	m <sup>3</sup>	Bodenaushub (kontaminiertes Material) herstellen, transportieren und zwischenlagern
2	Stk.	Löschwasserentnahmestellen herstellen



**Gebr. Neumann GmbH**  
**Bauunternehmung**

Schwabenstraße 42  
26723 Emden

Telefon: 04921-9214-0  
Telefax: 04921-33551

Mail: [info@gebr-neumann.de](mailto:info@gebr-neumann.de)  
Web: [www.gebr-neumann.de](http://www.gebr-neumann.de)

## Apartmenthaus Kranichsruh Fuhlendorf Spundwandverbau Baugrube

### Auftraggeber:

Kranichsruh Invest GmbH  
Bahnhofstraße 2  
19243 Wittenburg

### Vertragliche Bindung:

Hauptauftragnehmer       ARGE       Nachunternehmer

### Projektbeschreibung:

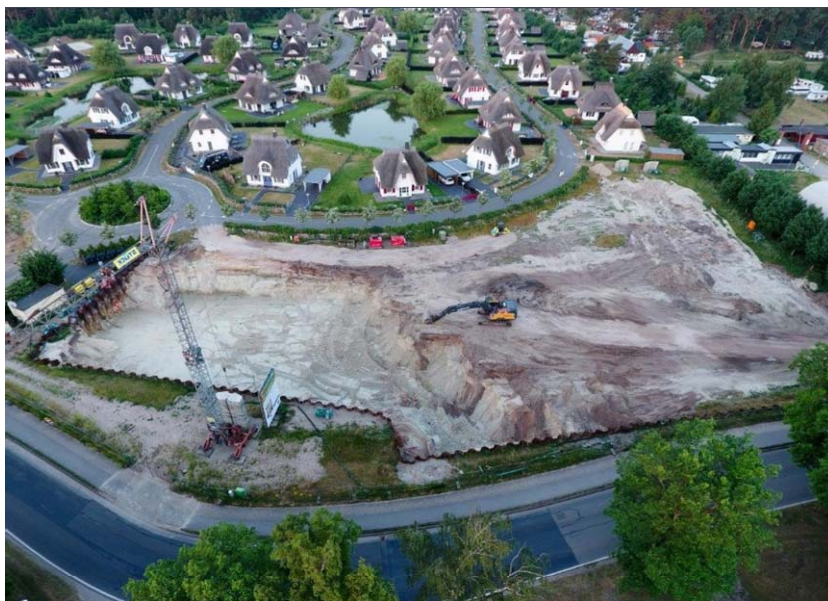
Auf dem Baugrundstück im Norden der Dorfstraße in Fuhlendorf soll eine neue Ferienwohnanlage mit Reeteindeckung und Tiefgarage unmittelbar am Boden entstehen. Hierfür wird für die Baugrubensicherung angrenzend zur vorbeiführenden Landstraße eine unverankerte Stahlspundwand als Baugrubensicherung benötigt. Unter Berücksichtigung der örtlichen Gegebenheiten konnte hier ein Sondervorschlag realisiert werden

### Ausführungszeitraum:

April bis Mai 2021

### Eckdaten:

1	Stk.	Statische Berechnung und Ausführungsplanung der Baugrubenspundwand als Sondervorschlag
2.000	m <sup>2</sup>	Spundwandprofile einbauen (Einbauverfahren: Vibrieren)
2.000	m <sup>2</sup>	Spundwandprofile ausbauen (Ausbauverfahren: Vibrieren)



**Gebr. Neumann GmbH**  
**Bauunternehmung**

Schwabenstraße 42  
26723 Emden

Telefon: 04921-9214-0  
Telefax: 04921-33551

Mail: [info@gebr-neumann.de](mailto:info@gebr-neumann.de)  
Web: [www.gebr-neumann.de](http://www.gebr-neumann.de)

## Baugrube Klärwerk Tritttau

### Auftraggeber:

Zweckverband Obere Bille  
Poststraße 11  
22946 Tritttau

### Vertragliche Bindung:

Hauptauftragnehmer       ARGE       Nachunternehmer

### Projektbeschreibung:

Die Baustelle befindet sich auf dem Klärwerk Tritttau. Neben den vorhandenen beiden Nachklärbecken wurde zur Kapazitätssteigerung ein drittes baugleiches Klärbecken errichtet. Zur Gründung des Bauwerkes kamen Fundex-Vollverdränger zur Ausführung.

Auf Grund der bereits bestehenden unmittelbar angrenzenden Nachbarbebauung kam das erschütterungsfreie „Pressen“ für den Einbau der Spundbohlen zum Einsatz. Im Schutz der ausgesteiften Baugrube wurde das eigentliche neue Klärbecken gebaut.

### Ausführungszeitraum:

September bis Dezember 2020

### Eckdaten:

430	m	Fundex-Vollverdrängungspfähle herstellen, D=44-56 cm
1.200	m <sup>2</sup>	Stahlspundbohlen herstellen, liefern und im Pressverfahren einbringen
22	to	Baugrubenaussteifung herstellen, liefern, einbauen und zurückbauen



**Gebr. Neumann GmbH**  
**Bauunternehmung**

Schwabenstraße 42  
26723 Emden

Telefon: 04921-9214-0  
Telefax: 04921-33551

Mail: [info@gebr-neumann.de](mailto:info@gebr-neumann.de)  
Web: [www.gebr-neumann.de](http://www.gebr-neumann.de)

## Erweiterung Kuhweide Meppen

### Auftraggeber:

Niedersächsische  
Landgesellschaft mbH  
Am Nachtigallenwäldchen 2  
49716 Meppen

### Vertragliche Bindung:

Hauptauftragnehmer       ARGE       Nachunternehmer

### Projektbeschreibung:

Das Bauvorhaben liegt südlich des Stadtkernes Meppen im Wohngebiet Kuhweide. Das Areal besitzt eine Flächengröße von rd. 5 ha.

Bei dem Bauvorhaben handelt es sich um das Einbringen einer Spundwand PAZ4560 im Hydropressverfahren (erschütterungsfrei) mit einer Stahlabdeckung in einer Achslänge von rund 670 m, einschließlich der statischen Nachweise und der Erstellung von Ramm- und Detailplänen.

### Ausführungszeitraum:

Januar bis August 2019

### Eckdaten:

3.390	m <sup>2</sup>	Spundwand mit Korrosionsschutzbeschichtung
670	m	Abdeckung aus U-Profil für Stahlspundwand
1	Psch.	Statische Nachweise mit Rammplänen



**Gebr. Neumann GmbH**  
**Bauunternehmung**

Schwabenstraße 42  
26723 Emden

Telefon: 04921-9214-0  
Telefax: 04921-33551

Mail: [info@gebr-neumann.de](mailto:info@gebr-neumann.de)  
Web: [www.gebr-neumann.de](http://www.gebr-neumann.de)

## Brücke L11 über Reepsholder Tief

### Auftraggeber:

Niedersächsisches Landesbehörde für Straßenbau und Verkehr  
Geschäftsbereich Aurich  
Eschener Allee 31  
26603 Aurich

### Vertragliche Bindung:

Hauptauftragnehmer       ARGE       Nachunternehmer

### Projektbeschreibung:

Herstellung einer neuen Brücke über das „Reepsholder Tief“ im Zuge der L11 Wittmund – Friedeburg, bei Reepsholt. Im Rahmen des Projekts wird die vorhandene Fahrbahn- und die danebenliegende Radwegbrücke abgebrochen. Bei dem neu zu erstellenden Brückenbauwerk handelt es sich um 1-feldriges Überführungsbauwerk mit der Stützweite von 9,90 m.

Der Überbau ist auf einem Stahlbetonholm aufgelagert, der über eine Schneidenlagerung auf Stahlspundwänden tiefgegründet ist.

### Ausführungszeitraum:

September 2017 bis April 2018

### Eckdaten:

1.000	t	Abbruch und Aushub
1.100	m <sup>2</sup>	Spundwand
180	m <sup>3</sup>	Stahlbeton



**Gebr. Neumann GmbH**  
**Bauunternehmung**

Schwabenstraße 42  
26723 Emden

Telefon: 04921-9214-0  
Telefax: 04921-33551

Mail: [info@gebr-neumann.de](mailto:info@gebr-neumann.de)  
Web: [www.gebr-neumann.de](http://www.gebr-neumann.de)



## Gleisfeldbeleuchtung Eichstraße Emden

### Auftraggeber:

Niedersachsen Ports GmbH & Co. KG  
Niederlassung Emden  
Friedrich-Naumann-Straße 7-9  
26725 Emden

### Vertragliche Bindung:

Hauptauftragnehmer       ARGE       Nachunternehmer

### Projektbeschreibung:

Der Emdener Hafen ist ein bedeutender Hafen für den Automobilumschlag. An der Eichstraße betreibt Niedersachsen Ports, Niederlassung Emden, eine Gleisgruppe mit sechs Gleisen zum Rangieren, Abstellen und Be- und Entladen von Autozügen. Die vorhandene Beleuchtungsanlage ist durch eine moderne Anlage mit einer innovativen Steuerung ersetzt worden.

Auf quertragenden Lichtbrücken werden LED-Seilleuchten der Schutzklasse SKII mit einer breitstrahlenden Optik und DALI-Modul mit einer Lichtpunkthöhe von 12 m eingesetzt.

Die Lichtbrücken haben einen maximalen Abstand von 45 m zueinander. Es sind 14 Lichtbrücken mit einer durchschnittlichen Länge von 25 m erforderlich.

### Ausführungszeitraum:

April 2018 bis September 2018

### Eckdaten:

Die Gründung von den 14 Lichtbrücken wird von 4 Gründungsfundamenten, wobei jedes Fundament mit je 5 GEWI-Pfählen mit einem  $\varnothing$  32mm abgetragen wird und 24 Stahlrohrpfählen mit einem  $\varnothing$  813mm. Auf den mit Beton verfüllten Gründungspfählen werden die Lichtmasten mit  $\varnothing$  406mm eingelassen und auf den Einzelfundamenten werden die Lichtmasten auf einer Fußplatte montiert.

An der West- und Ostseite der Lichtbrücke werden vereinzelt Stahlrohrgründungspfähle mit einem  $\varnothing$  323,9mm eingelassen, worauf vom Los 2 Lichtmasten aufgesetzt wurden.



**Gebr. Neumann GmbH**  
**Bauunternehmung**

Schwabenstraße 42  
26723 Emden

Telefon: 04921-9214-0  
Telefax: 04921-33551

Mail: [info@gebr-neumann.de](mailto:info@gebr-neumann.de)  
Web: [www.gebr-neumann.de](http://www.gebr-neumann.de)