

# ABI SM 14/18 HD (N5)

## Universalramme

### Technische Daten

#### Abmessungen:

Fahrwerksbreite: 8,405 m  
Fahrwerklänge: 5,325 m  
Höhe: 24,045 m  
Gewicht: 71,0 to  
Kleinste Reichweite: 4,825 m  
Größte Reichweite: 6,220 m

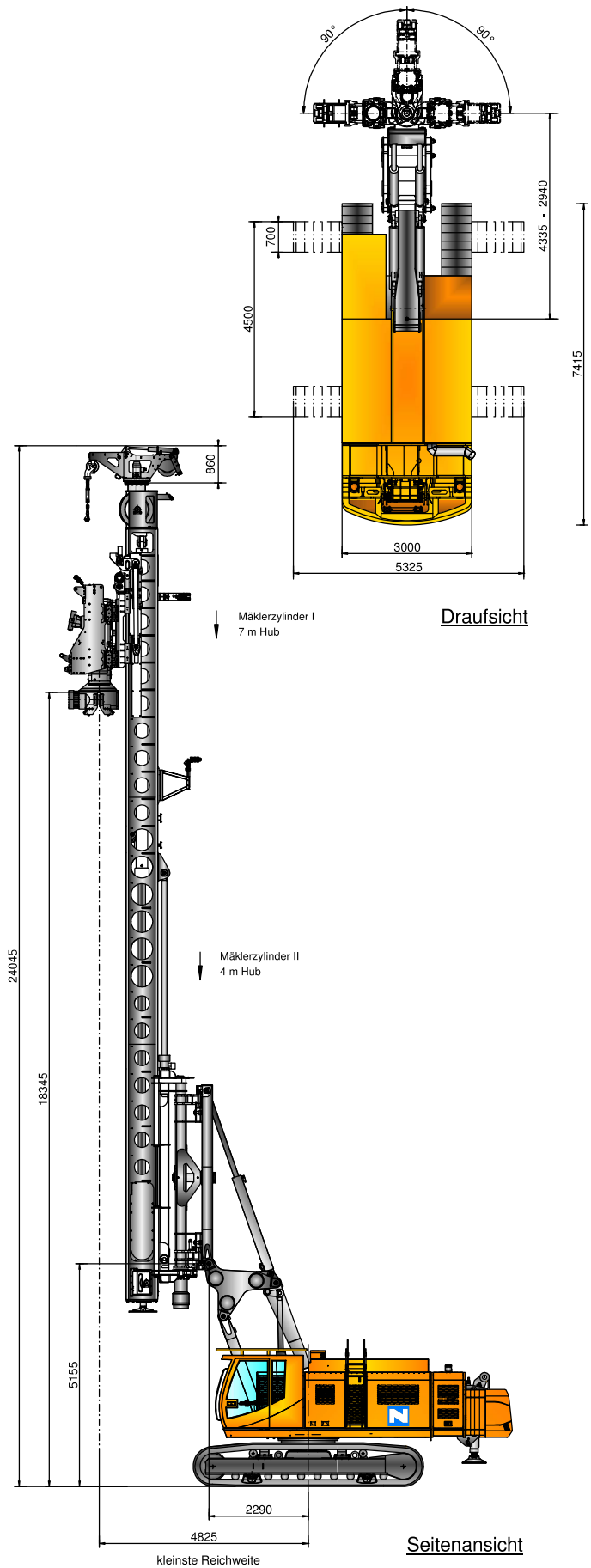
#### Motor Maschine: CAT C18

Umdrehungen: 1.800 U/min  
Tankinhalt: ca. 830 Liter  
Baujahr: 2011

#### Anbaugeräte:

Rüttler MRZV 30 VV (N2)  
Hydro-Presse HPZ 500-720  
Bohrtsch FDE 45 HS

#### Inventarnr.: 3400005



**Gebr. Neumann GmbH & Co. KG**  
**Bauunternehmung**

Schwabenstrasse 42  
26723 Emden

Telefon: 04921-9214-0  
Telefax: 04921-33551

Mail: [info@gebr-neumann.de](mailto:info@gebr-neumann.de)  
Web: [www.gebr-neumann.de](http://www.gebr-neumann.de)

# F 2800 (N6)

## Fundex - Bohrfahrramme

### Technische Daten

#### Hauptabmessungen Unterwagen:

Gewicht H-body (Stahl): 2,6 to  
Gewicht Raupeträger (Komplett mit Kette & Antrieb): 5,2 to  
Gewicht Unterwagen total (inkl. Drehkranz): 13,6 to  
Ausgeschoben Breite Raupe (außen): 4,90 m  
Ausgeschoben Breite Raupe (Herz): 4,00 m  
Eingeschoben Breite Raupe (außen): 3,50 m  
Eingeschoben Breite Raupe (Herz): 2,60 m  
Fahrwerk Länge gesamt: 5,00 m  
Fahrwerk Länge Herz Raupenantriebsvorderrad: 4,15 m  
Breite Raupenplatte: 0,90 m  
Die Zahl der Unterrollen (pro Raupe): 11  
Tragende Fläche (zufolge NEN 2026): 6.833.000 mm²

#### Kapazität/Schläglängen:

Max. Senkrecht zu Rammen Pfahllängen  
(mit 28 m Mäkler): 21,00 m  
Max. Pfahl/Rohr Gewicht: 14,0 to  
Max. Ramme Gewicht: 12,0 to  
Max. Bohrlänge (mit 28 m Mäkler): 24,00 m  
Max. Bohrgewicht (Fundex FDE45): 12,0 to  
Max. Bohrgehäusegewicht: 8,5 to  
Mäkler Standardlänge: 28,00 m  
Mäkler Länge maximal (optional): 31,00 m  
Schiebetisch Schlag: 1.200 mm  
Max. Mäklerwinkel vornüber Tisch ein: 18,7°(=3 op 1)  
Max. Mäklerwinkel vornüber Tisch aus: 8,8°(=6,5 op 1)  
Max. Mäklerwinkel zurück (Transportsituation): 90,0°(=Horiz.)  
Max. erlaubte Winkel seitlich (Korrektion): 2,5°(=29 auf 1)

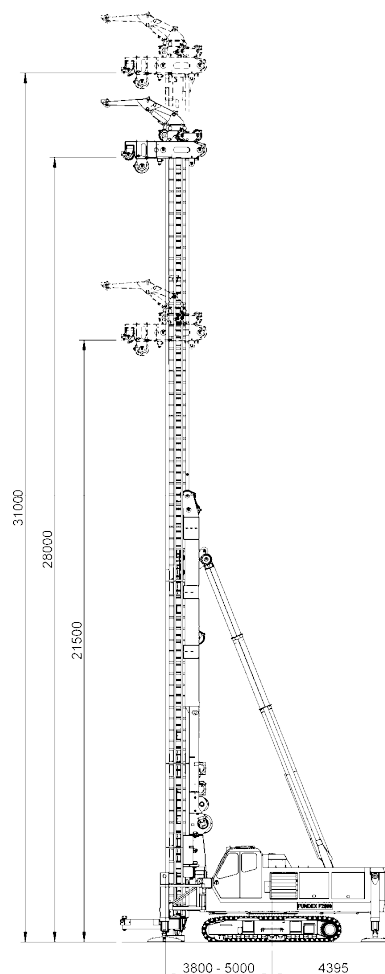
#### Gewichte & Belastungen:

Total Maschinengewicht (inkl. 31 m Mäkler, Kopf): 85,0 to  
Total Maschinenengewicht (inkl. max. Klotz & Pfahl): 110,0 to  
Total Transportgewicht (inkl. 18 m Mäkler, Kopf): 62,0 to  
Gewicht 31 m Mäkler (inkl. Fuss & Zylinder): 11,5 to  
Ballast Teil 1 (abnehmbar): 5,3 to  
Ballast Teil 2; 4x (abnehmbar): 2,35 to  
Ballast Gesamt (5 Teilen): 14,7 to  
Bodendruck (Zentr., Maschine exkl. Last): 0,113 N/mm²  
Bodendruck (Zentr., inkl. Pfahl & Ramme max.): 0,146 N/mm²  
Max. Fußplattebelastung: 1.330 kN  
Max. Belastung Stempel an die Vorderseite: 469 kN  
Max. Belastung Stempel an die Hinterseite: 434 kN

#### Gebrauchsdaten:

Max. Windgeschwindigkeit in Betrieb: 20,0 m/sec  
Min. Temperatur: -10 °C  
Max. Temperatur: +40 °C  
Gebrauchsklasse: A0  
Last Spektrum: 2  
Krangruppe: 2  
Hubklasse: B

#### Inventarnr.: 3400002



**Gebr. Neumann GmbH & Co. KG**  
**Bauunternehmung**

Schwabenstrasse 42  
26723 Emden

Telefon: 04921-9214-0  
Telefax: 04921-33551

Mail: [info@gebr-neumann.de](mailto:info@gebr-neumann.de)  
Web: [www.gebr-neumann.de](http://www.gebr-neumann.de)

# F 12 SE (N9, N10, N11)

## Fundex - Bohrfpahlramme

### Technische Daten

#### Abmessungen:

Fahrwerk eingefahren Transport: 3,15 m  
Fahrwerk ausgefahren Einsatz: 4,65 m  
Fahrwerklänge: 5,05 m  
Bodenplattenbreite: 0,85 m  
Bodendruck abgestützt: ca. 0,55 kg/cm<sup>2</sup>  
Gewicht: 53,0 to

Mäklerlänge:	24m	26m	30m	34m
Aus Mäklerstücken:	21+3	21+3+4	21+3+6	21+3+4+6
Nutzlänge (Rohr)				
323/368mm:	20m	24m	26,4m	29m
Max. Pfahllänge:	17,5m	21,5m	24,5m	26,5m
Neigung n. vorne:	12:1	12:1	12:1	20:1
Neigung n. hinten:	4:1	4:1	5:1	6:1

#### Bohrtisch 52 SE:

Drehmoment: ca. 400 kNm  
Gewicht: 7,50 to  
L x B x H: 2,00 x 2,30 x 2,90 m  
Power - Pack: Typ 20 S  
Gewicht: ca. 6,50 to  
L x B x H: 4,35 x 1,60 x 2,75 m  
Mitte Drehkranz - VK Mäkler: 3,281 m  
Mitte Drehkranz - HK Power-Pack: 5,834 m  
Schwenkradius am Oberwagen: 3,382 m

#### Motor Maschine: Deutz BF 6M 1013E 140 KW

Schallgedämpft auf: 85 dba - 7m  
Verbrauch: ca. 25 l/h

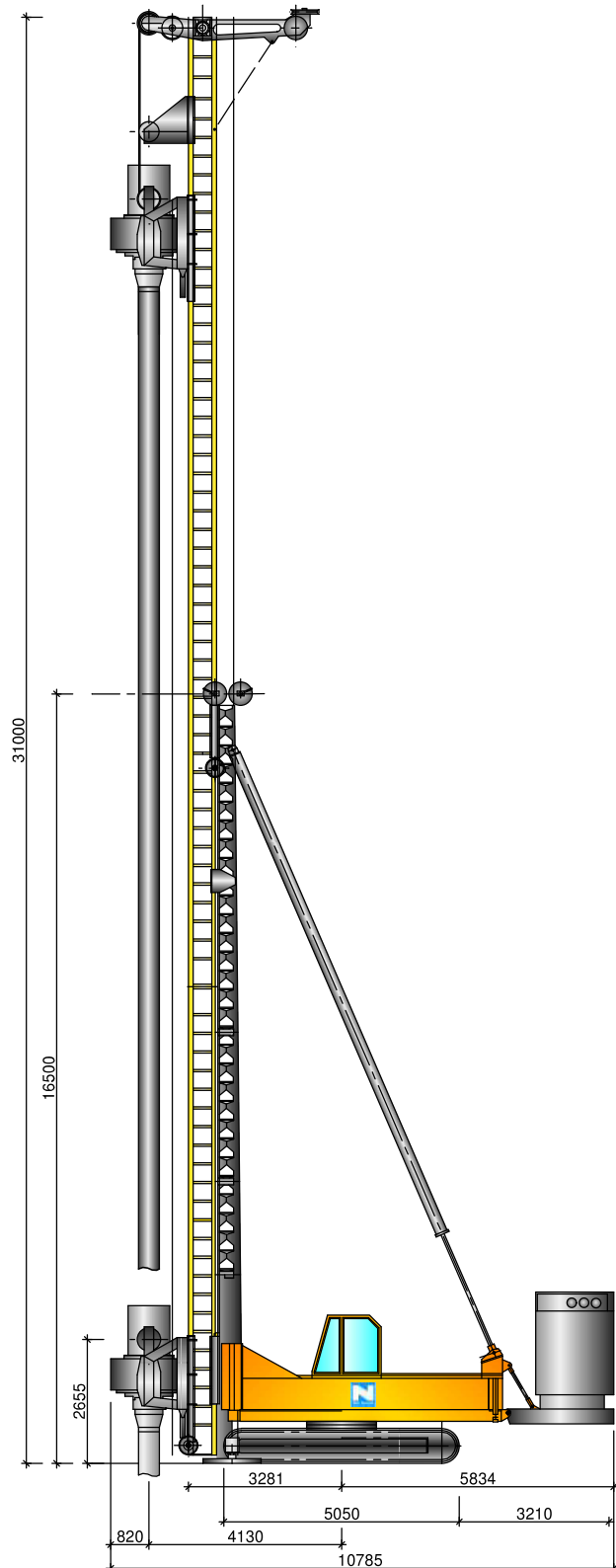
#### Motor Power-Pack: DAF-295 KW 2.100 U/min

Type: WS-295L Nr. HS 3677  
Schallgedämpft auf: 85 dba - 7m  
Verbrauch: ca. 45 l/h

#### Sonstige:

Die Fundex N1 kann mit dem Junntan-Bär N2 eingesetzt werden, das Power-Pack der Fundex ist so umgebaut worden, dass man auf das Power-Pack des Junntan's verzichten kann.

#### Inventarnr.: 3400001



**Gebr. Neumann GmbH & Co. KG**  
**Bauunternehmung**

Schwabenstrasse 42  
26723 Emden

Telefon: 04921-9214-0  
Telefax: 04921-33551

Mail: [info@gebr-neumann.de](mailto:info@gebr-neumann.de)  
Web: [www.gebr-neumann.de](http://www.gebr-neumann.de)