



150 *Jahre*

seit 1863: GEMEINSAM ZUKUNFT BAUEN



## **Gebr. Neumann GmbH & Co.KG**

Bauunternehmung gegr. 1863



Die Geschichte der Firma begann in Greetsiel bei Norden/Ostfriesland. Damals, im Jahre 1863, gründete der Zimmermeister Lambertus Johann Neumann, \*28.12.1830 - †24.05.1899, das Baugeschäft.

Nachdem die Firma im Jahre 1891 nach Norden verlegt und von den Söhnen des Gründers, Andreas und Bonno Neumann, ab 1899 als Gebr. Neumann geführt wurde, begann eine erhebliche Ausweitung des Tätigkeitsbereiches und –gebietes.

Verstärkt durch die im Jahre 1904 in Emden gegründete Niederlassung wurden vor und nach dem Ersten Weltkrieg im gesamten ostfriesischen Raum, den vorgelagerten Inseln und im Emsland umfangreiche Hoch-, Tief-, Brücken-, Wasser- und Hafenanbauten in großer Anzahl errichtet; so z.B. Kurhaus auf Juist, Amtsgericht Emden, Hafenanlagen Norderney und Norddeich, Landungsbrücken auf Juist, Langeoog und Wangerooge, Eisenbahnbrücke über die Ems bei Hanekenfähr (Lingen) und vieles mehr.

In den Jahren 1928 bzw. 1933 traten die beiden Söhne des Baumeisters Bonno Neumann (†02.05.1942), Kaufmann Johann Neumann (†03.07.1977) und Reg.-Baumeister a.D. Dipl.-Ing. Martin Neumann (†26.07.1991) in die Firma ein, die die Entwicklung zielstrebig und stetig fortsetzten. In den Kriegsjahren 1939-1945 wurden etliche Befestigungsanlagen und Bunkerbauten ausgeführt. Dies besonders im Emdener Raum sowie von Holland bis Polen. Die Wiederaufbauphase nach dem Zweiten Weltkrieg führte zu einer beachtlichen Ausdehnung des Unternehmens.

So wurde im Jahre 1960 in Bremen eine Niederlassung gegründet und im gleichen Jahr das 1914 gegründete Straßen- und Tiefbauunternehmen Georg Koch in Westerstede übernommen, dessen Schwerpunkte auf dem bituminösen Straßenbau, dem Kanalbau sowie der Befestigung in Pflasterbauweise mit allen gängigen Materialien liegt. Im Jahre 1971 wurde die Naßbagerei Gebr. Neumann in Bremen gegründet, die mittlerweile inaktiv ist. Ferner wurde im selben Jahr die Firma Hansa in Strücklingen erworben, die heute im gesamten Bundesgebiet und darüber hinaus für den Bau von Klimaanlage für Schulen, Büros, Sporthallen, Schwimmbäder, Krankenhäuser, Industrie und EDV Räume bekannt ist. Im September 1990 wurde sich an der Gründung des auf schlüsselfertiges Bauen spezialisierte Unternehmen BSB Bau GmbH mit Sitz in Malchin beteiligt. Zur Abrundung des Tätigkeitsbereiches erfolgten Beteiligungen an Transportbeton- und Schwarzgut-Mischwerken.

Seit 1972 ist der Sohn von Martin Neumann, Bau-Ing. Rolf Neumann, im Unternehmen tätig. Sein Sohn Jan Neumann und sein Neffe Carsten Fenne traten im Juni 2008 in geschäftsführender Position ins Unternehmen ein. Im Jahre 2004 wurde der Firmensitz aus strategischen Gründen von Norden nach Emden verlegt.

Ungezählte Bauvorhaben auf allen Gebieten des Baugeschehens, schwerpunktmäßig im Wasser-Spezialtief- und Ingenieurbau, wurden in solider Arbeit von einem dem Unternehmen langjährig verbundenen Mitarbeiterstamm mit einem modernen, leistungsfähigen Maschinenpark in fast allen Bundesländern ausgeführt.

Auch in Zukunft ist es unser Ziel durch Zuverlässigkeit, Wirtschaftlichkeit, Flexibilität und guten Mitarbeitern für unsere Kunden ein leistungsfähiger und kompetenter Partner in vielen Bereichen des Bauwesens zu sein.

Allgemeine Bauunternehmung für Hoch- und Tiefbau, Eisen-  
beton, Brückenbau, Fabriken, Geschäftshäuser, Wasserbauten

# **Gebr. Neumann Norden & Emden**

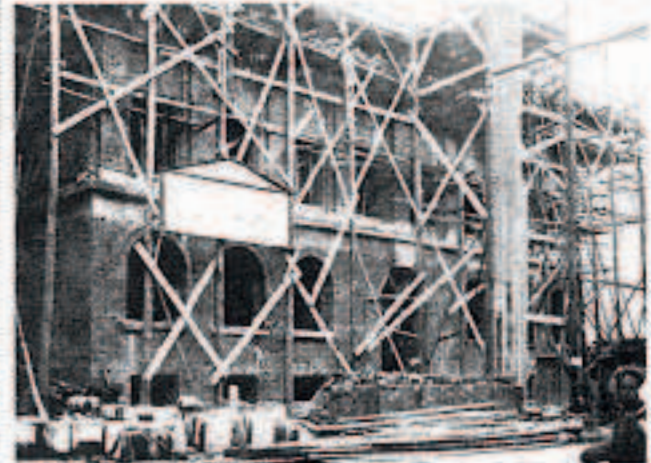
Fernsprecher: Norden 304

(*Ostfriesland*)

Fernsprecher: Emden 392



AMTSGERICHT IN EMDEN



NEUBAU v. JINDELL EMDEN

Vorstehend abgebildete Bauten sind von uns ausgeführt bzw. in Ausführung begriffen

Die Firma besteht seit dem Jahre 1860 in Norden und unterhält in Emden  
eine bedeutende Niederlassung. Unter vielen anderen wurden  
an größeren Bauten ausgeführt:

## **a) Hochbauten**

1. Telegraphenamt in Emden.
2. Das neue Amtsgericht in Emden.
3. Gesammte Hochseefischerei und Fischmarktanlagen in Emden.
4. Kontorhaus Herrn C. van Jindelt Nachf., Kohlen Großhandlung, Emden.
5. Kuchhaus Nordseebad Juist.
6. Reichsbank in Norden.

## **b) Tiefbauten**

1. Bodenanlagen Nordseebad Juist einschl. Landungsbrücken.
2. Bodenanlagen und Landungsbrücken Nordseebad Wangeroog.
3. Hafenanlagen Nordseebad Norderney.
4. Hafenanlagen mit 165m Ufer u. Koitman in Nordleick.
5. Dämmbau Verbindungsschleuse Emden.
6. Eisenbahnbrücke über die Ems bei Lingen.

# Tätigkeitsbereiche

**Werftanlagen, Hafen- und Ingenieurbau** (Wasserbau)

**Industrie, Kraftwerks- und Ingenieurbau** (Stahlbeton)

**Brückenbau**

**Hochbau und schlüsselfertiges Bauen**

**Gründungen, Fundex- und Vibrex-Pfähle**

**Kläranlagen, Deponiebau und Wasserwerke**

**Nassbaggerei- und Deckwerksarbeiten**

Auszug aus den erstellten Bauvorhaben im Bereich:

## Werftanlagen, Hafen- & Ingenieurbau (Wasserbau)

### aus neuerer Zeit:

2012	EVAG Sanierung Spundwand Terminal II, Emden
2011 - 2013	Hochwasserschutz Geesthacht*
2011 - 2013	Humboldthafen Berlin*
2011 - 2013	Schleuse Fuhlsbüttel*
2010 - 2012	Ufersicherung Spree Oder Wasserstraße, Berlin
2010 -	Sanierung Nesserlander Schleuse, Emden*
2007 - 2009	Uferspundwand Minden
2007 - 2008	Eurogate Innenhafen Duisburg*
2007 - 2008	Kaje Jarssumer Hafen in Emden
2007 - 2008	Seebrücke Juist*
2006	Short Sea Terminal Bremerhaven
2005 - 2006	Wehranlage Marklendorf*
2005 - 2006	Fischaufstiegsanlage Oldenburg
2005	Spundwandarbeiten Schneckenpumpwerk Dinkel
2005	Baugrube Hotel Weststrandstraße Norderney
2005	Spundwandarbeiten Deckwerksberme Norderney
2005	Spundwandarbeiten Milchbar/Marienhöhe Norderney
2004 - 2006	Schleuse Wernsdorf*
2004	Ersatzbauwerk Schweiburger Siel
2004	Hochwasserschutz Brake*
2003 - 2005	NLWK Leer Erhaltung Petkumer Siel
2003 - 2004	Binnenhafen Emden*
2003 - 2004	Westkaje Neuer Hafen Bremerhaven*
2003	Hochwasserschutz Warnemünde/Hohe Düne
2003	Schiffsliegeplatz Oldersum*
2002 - 2004	Neubau der Emspier im Außenhafen Emden*
2002 - 2003	Sanierung Talsperre Thülsfeld
2002 - 2003	Hafen Vierow Ramm- und Betonarbeiten*
2002 - 2003	Mittellandkanal Kalkriese Instandsetzung Uferspundwand*
2001 - 2002	Zentralklärwerk Lübeck
2001 - 2002	Gewerbekai Norderney*
2001 - 2002	Braunschweigkai Wilhelmshaven
2001	Emsbuhnen Midlum WSA Emden*
2000 - 2003	Tunnel Bad Ems-Fachbach*
2000 - 2001	Schöpfwerk Papenburg*
1998 - 2002	Ems-Sperrwerk Gandersum*
1997 - 1999	Borkumkai*

1995	Arge Wasserwerk Thülsfeld
1994	Norder Hafen
1994	Hochwasserschutz Schnackenburg
1994	Arge RoRo-Anlage Bremerhaven*
1993	Arge Rammarbeiten Hafen Greetsiel*
1991	Speerwerk Leysiel*
1990	Arge Versorgungskaje Wilhelmshaven
1990	Arge II. Fährbett Norddeich*
1989	Arge Leysiel*
1988	Molenkai Norddeich*
1985	Arge Mittelplate
1984	Arge Schöpfwerk Lunesiel

### vor 1984:

- Entlastungsbauwerk beim Ledasperwerk
- Wehr Hanekenfähr bei Lingen/Ems
- Sperrwerk Husum
- Sperrwerk - Entlastungssiel Wischhafen
- Verlaat mit Brücke Accumersiel
- Sicherheitstor mit Küstenkanal Hundsmühlen/Oldbg.
- Schöpfwerk Leybucht\*
- Schöpfwerk Wangerland/Horumersiel\*
- Sielbauwerk mit Brücke Bengersiel
- Siel und Schöpfwerk an der Knock\*
- Sielbauwerk Ruthenstrom\*
- Erweiterung Siel Jemgum
- Erweiterung Siel Nüttermoor
- Seeschleuse Leer, Binnen- und Außenhaupt
- Seeschleuse Papenburg, Kammerverbreiterung und Binnenhaupt
- Schleuse Herbrum
- Flutschleuse Emden-Nesserland (Instandsetzung)
- Unterführungsbauwerk MLK Dankersen\*
- Unterführung der Grenzaue Mittellandkanal/Dankersen\*
- Bohrplattform im Randzelgatt bei Borkum\*
- Bohrplatz im Wattengebiet vor Juist
- Bohrplatz im Wattengebiet vor Trischen
- Betonponten für Schlepperliegeplätze Emden
- Trockendock Nordseewerke Emden\*
- Slip-Anlage Cassens-Werft Emden\*
- Staatswerft Emden
- Trockendock Werft Jos. L. Meyer, Papenburg
- Querhelling Werft Gebr. Kötter, Haren
- Helling I und II Nordseewerke Emden
- Dockliegeplätze Marinearsenal Wilhelmshaven\*

\*in Arbeitsgemeinschaft

Auszug aus den erstellten Bauvorhaben im Bereich:  
**Werftanlagen, Hafen- & Ingenieurbau (Wasserbau)**

**vor 1984:**

- Kajungen und Hafenausbau Norderney
- Ausbau Mole Norddeich in 5 Bauabschnitten
- Ausbau des Osthafens Norddeich\*
- Hafenerweiterung Elsfleth\*
- Kaianlage Werft Cassens, Emden
- Kaianlage Werft Schulte & Bruns, Emden
- Kaianlagen Nordseewerke Emden
- Hafenausbau Midgard Nordenham\*
- Hafenausbau Wangersiel/Horumersiel\*
- Fährbetтанleger Norderney
- Fähranleger Borkum
- Fähranleger Langeoog
- Fähranleger Norddeich
- Anlegerampe Norddeich
- Fähranleger Emden
- Rammung Stadtstrecke  
Dortmund-Ems-Kanal Meppen\*
- Rammung Westanleger Wangerooge
- Rammung Hafen Baltrum
- Hafenausbau Dagebüll mit Fähranleger
- Schiffsanleger Bützfleth\*
- Hafenkaje Baltrum
- Hafenausbau Neßmersiel
- Hafenkaje Nordpier Brake\*
- Spundwandkaje Vegesacker Hafen\*
- Ostkaje Marinearsenal Wilhelmshaven
- Schiffsanleger Asbestos  
Nordenham-Blexen\*
- Kaianlage Südkai Emden\*
- Kajung Hafen Greetsiel
- Spundwandkaje Vorhafen Hooksiel\*
- Spundwandkaje Schiffswerft Martin Janssen, Leer
- Spundwandkaje Vorhafen Schleuse Oldenburg
- Spundwandkaje Hafen Langeoog
- Erweiterung Hafenkajen Rendsburg
- Rammung der Südmole Vorhafen Hooksiel\*
- Hafenkajung Krupp-Atlas Bremen
- Erneuerung Hafeneinfahrt u. Alte Liebe Cuxhaven\*
- Hafenerweiterung Neuharlingersiel
- Nothafen Juist
- Bühnenbau Borkum
- Bühnenbau Norderney
- Leitdamm Norddeich
- Lahnungsbau Dornumersiel
- Lahnungsbau Norddeich
- Lahnungsbau Utlandshörn
- Lahnungsbau Ostermarsch\*

- Lahnungsbau Westermarsch\*
- Lahnungsbau Krummhörn
- Lahnungsbau Upleward
- Deichbau Manslagt
- Deichbau Borkum
- Deichbau Föhr
- Deichbau Rodenkirchen
- Deichbau Lienen/Elsfleth
- Deichbau Wangerooge mit Deckwerk
- Deichbau Stade
- Deichbau 1 und 2 Hafeneinfahrt Wilhelmshaven
- Deichbau Münsterpolder
- Deichbau Norderney
- Deichbau Campen
- Deichbau Norddeich
- Deichbau Ostermarsch
- Deichbau Pellworm
- Deichbau Neuharlingersiel
- Deckwerk Spiekeroog mit Tetrapoden
- Deckwerk Baltrum
- Deckwerk Norderney
- Deckwerk und Strandpromenade Wangerooge\*
- Deckwerk Norddeich
- Strandaufspülung Norddeich
- Strandaufspülung Langeoog
- Deichschart Juist
- Deichgatt Leerort
- Deichschart Brake
- Deichschart ICI Wilhelmshaven
- Deichschart Jemgum
- Flutmauer Norderney
- Flutmauer Baltrum
- Flutmauer Brake
- Flutmauer Preussag Nordenham\*
- Hochwasserschutzwand Rolandwerft Bremen
- Hochwasserschutzwand Deterswerft
- Faßmerwerft

**aus der Gründerzeit:**

- |             |                               |
|-------------|-------------------------------|
| 1918 - 1919 | Deichbau auf Baltrum          |
| 1913 - 1914 | Ufermauer Norderney           |
| 1913        | Landungsbrücken Wangerooge    |
| 1912 - 1913 | Landungsbrücken Juist         |
| 1908        | Hafenanlagen Norderney        |
| 1904 - 1905 | Veenhuser Sielbau             |
| 1901        | Schlickzaun Neßmersiel        |
| 1901        | Bootslandungsbrücke Norderney |
| 1897 - 1898 | Schlickzaun in der Leybucht   |

\*in Arbeitsgemeinschaft



2011 - 2013: Humboldthafen Berlin



2010 - 2012: Ufersicherung Spree Oder Wasserstraße Berlin







2007 - 2008:  
Eurogate Innenhafen Duisburg



2007 - 2008: Seebrücke Juist



2004 - 2006: Schleuse Wernsdorf



2002 - 2004: Neubau der Emspier im Außenhafen Emden



2002 - 2003: Instandsetzung Ufer-  
spundwand Mittellandkanal Kalkriese



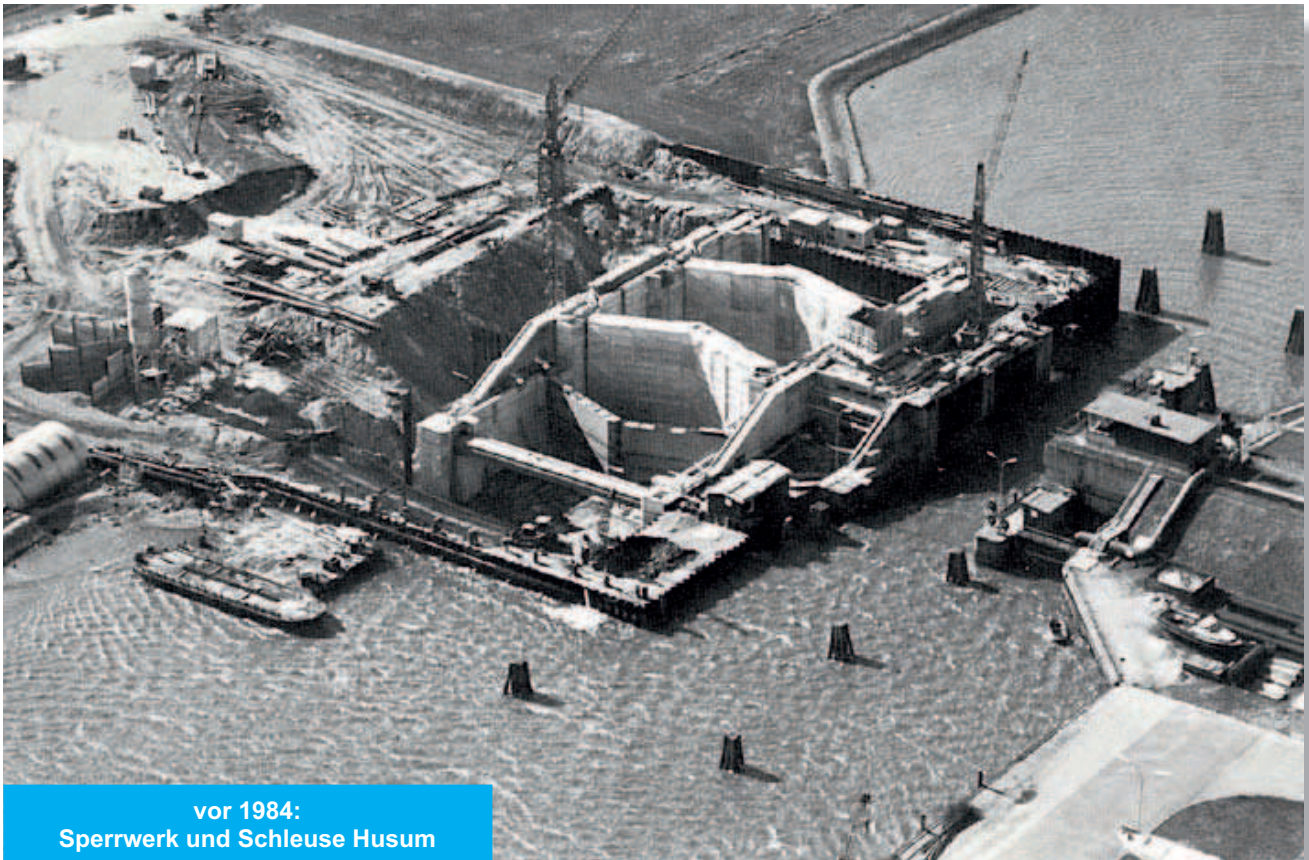
1998 - 2002:  
Ems-Sperrwerk Gandersum



vor 1984: Bühnenbau Borkum 31



vor 1984: Schifflager Bützfleth



vor 1984:  
Sperrwerk und Schleuse Husum



vor 1984: Sperrwerk und  
Entlastungssiel Wischhafen



vor 1984: Schöpfwerk Wangerland



vor 1984: Unterführungsbauwerk  
Mittellandkanal Dankersen bei Minden

Auszug aus den erstellten Bauvorhaben im Bereich:

## Industrie-, Kraftwerks- & Ingenieurbau (Stahlbeton)

### aus neuerer Zeit:

2012	EWE Jemgum, Betriebsgebäude Betriebsgebäude 4 + 5	2005 - 2006	LarA (Lager für radioaktive Abfälle) KKS Stade*
2012	Umspannwerke Altenwerder und Neuhof, Hamburg	2005	Neubau Betonturmfabrik Enercon Emden
2011 - 2012	Wingas Neubau einer Lagerhalle, Speicher Jemgum	2005	Neubau Logistikhalle Industriepark Frisia
2011 - 2012	Umspannwerk Emden - Borssum	2005	Sanierung EWE Oldenburg
2011	E'ON Gas Storage Verteilerplätze Etzel	2005	Rotorblattfabrik AERO Aurich
2010 - 2012	EWE Jemgum, Betriebsgebäude Betriebsgebäude 1 + 6	2004 - 2006	Kernkraftwerk Isar Lager für Brennelemente*
2010 - 2012	PCC Pilotanlage im Kraftwerk Wilhelmshaven	2004 - 2006	Kernkraftwerk Krümmel Zwischenlager*
2010 - 2011	Wingas Neubau Sammelplatz 2 Jemgum	2004	Biomassehandling KW Emden E.ON
2010 - 2012	Phosphateliminationsanlage Phönix See*	2003 - 2007	Biomasse HKW Alstom Emden
2010	Instandsetzung Lärmschutzwand A2 Braunschweig	2003 - 2005	3. Linie TRV Kraftwerk Buschhaus
2010	Erw. Rotes Kreuz Krankenhaus Bremen	2003 - 2005	Kernkraftwerk Brunsbüttel Zwischenlager*
2010	Verteilerplätze VT 15 + VT 18*	2003 - 2004	Sanierung Dach und Fassaden Halle 117 NSW Emden
2009 - 2012	EKB Viking Etzel*	2003 - 2004	Hallen Nordseewerke Emden Beton- und Maurerarbeiten
2009 - 2010	Kavernenplatz P3 EWE Jemgum*	2002 - 2004	Frisia Industriepark Emden
2009 - 2010	Phoenix See Dortmund Los B7*	2002 - 2003	EWE Oldenburg Verdichterhalle Nüttermoor
2008 - 2011	GIS Building Magnum, Eemshaven*	2001 - 2003	MHW Müllheizwerk Bremen*
2008 - 2010	Kavernenplatz P2 EWE Jemgum*	2001 - 2002	Großmarkt Bremen*
2008 - 2010	Verteilerplätze Etzel*	2001 - 2002	EWE Huntorf 6. BA
2008 - 2009	Meyer Werft Halle VI und Halle X	2001 - 2002	Umspannwerk Siedenbrünzow
2008 - 2009	Großabscheider im UW Hamburg Ost	2001	Flugaschesilo Kraftwerk Farge
2008 - 2009	Betriebshalle Lüling	2001	WIMA Aurich Neubau Produktionshalle
2008 - 2009	Lagerhalle Bard Engineering Emden	2001	Umspannwerk Bentwisch
2008	Umspannwerk Maade	2001	Siemens Trafo und Außenanlagen VW Emden
2007 - 2010	Bohrguttransporte Etzel*	2000 - 2001	Hallenerweiterung Meyer-Werft Papenburg*
2007 - 2010	Kraftwerk Datteln*	2000 - 2001	Umspannwerk Seehafen Rostock/Siemens
2007 - 2009	Cuxhaven Steel Construction (Bard Engineering)*	2000 - 2001	Standortzwischenlager Lingen*
2007 - 2009	MKK Bremen*	1999 - 2000	Umspannstation Wilbringen/Waltrop, Siemens
2007 - 2008	Umspannwerk Moorburg	1998 - 2000	110 KV-Anlage Tiefstack, Siemens
2007	Prototypen WEA Bard 1 + 2 Emden	1998	Kraftwerk Heyden*, PE
2007	Sortierhalle AVG Hamburg	1997 - 1999	Lärmschutzwände Braunschweig
2007	Biodieselanlage Emden	1997	Arge Statoil Emden-Dornum*
2007	Kavernenplätze Nüttermoor*	1994	Betriebsgebäude Kraftwerk Huntebrake*
2007	Silo Farge E.ON*	1993	Pumpwerk Finndorf*
2007	Biomasseheizkraftwerk Emden, Einhausung Schredderanlage	1992	Arge Werkstatt/Lager Kraftwerk Staudinger
2006 - 2010	Erw. Betriebsplatz EWE Nüttermoor	1991	Arge Erschließung Kraftwerk Rostock
2006 - 2008	Rohbau Heizkraftwerk Stavenhagen*	1989 - 2006	OMYA Emden neues Werk einschl. Planung und Konstruktion
2006 - 2007	Dispenser-Fundamente Kernkraftwerk Unterweser	1989	Denox Fage*
2006	Industriepark Frisia Emden	1989	Arge Reha Wilhelmshaven*
		1986	Arge Reha Fage*
		1985	Arge Reha Kiel*

\*in Arbeitsgemeinschaft

Auszug aus den erstellten Bauvorhaben im Bereich:  
**Industrie-, Kraftwerks- & Ingenieurbau (Stahlbeton)**

**vor 1985:**

- Fabrikanlage Doornkaat
- Fabrikgebäude Olympia-Werke
- Betriebsgebäude OMAG Emden
- Betriebsgebäude Maschinenfabrik Döpke
- Betriebsgebäude Emden Schiffselektrik
- Betriebsgebäude Molkerei Norden
- Betriebsgebäude Hedemann Norden
- Betriebsgebäude Elektro Doepke Norden
- Betriebsgebäude Wilhahn Norden
- Spanplattenwerk Papenburg
- Hobelwerk Löschen Emden
- Strahlmittelwerke Emden
- Azetylenwerke Linde Emden
- Transport-Betonwerk OTB Emden
- Transport-Betonwerk Union-Beton Emden
- Waggonentladeanlage Außenhafen Emden
- Kranbahnanlage EHUG Emden
- Lagerhallen WTAG Emden
- Lagerhallen EVAG Emden

- Lagerhallen ELAG Emden
- Schiffsbauhallen Nordseewerk Emden\*
- Abfertigungsgebäude Frisia Luftverkehr
- Getreidesilo und Hallenbau Bley Emden\*
- Silobau Bezug- u. Absatzgenossenschaft Norden
- Silobau Bezug- u. Absatzgenossenschaft Pewsum
- Stahlbeton-Lagerhäuser Tannenhausen\*
- Kraftwerkserweiterung NWK Wilhelmshaven
- Kraftwerkserweiterung NWK Emden
- Umspannwerk NWK Inhausen\*
- Umspannwerk NWK Diele
- Kühlwasser-Ein- u. Auslaufbauwerk NWK Emden

**aus der Gründerzeit:**

- |             |                               |
|-------------|-------------------------------|
| 1914 - 1915 | Flugzeughalle Borkum          |
| 1912 - 1913 | Hochseefischereianlagen Emden |
| 1909 - 1910 | Schlachthof Norden            |
| 1907 - 1908 | Senffabrik Wolbergs Norden    |

\*in Arbeitsgemeinschaft



2009 - 2010: Phoenix See Dortmund





2007 - 2010: Kraftwerksbau Datteln



2007 - 2009: Cuxhaven Steel  
Construction (Bard Engineering)







1998 - 2000: 110 KV-Freiluft-  
schaltanlage Tiefstack, Siemens



1989 - 2006:  
Neubau Werk OMYA Emden



vor 1985: Kraftwerkserweiterung  
NWK Wilhelmshaven

Auszug aus den erstellten Bauvorhaben im Bereich:

## Brückenbauwerke

### aus neuerer Zeit:

2008 - 2009	Neubau Brücke Norden 4
2006	Neubau Brücke Norden 1
2005	Fußgängerbrücke Tholenswehr
2005	Fußgängerbrücke Nesse Leer*
2005	Fußgängerbrücke Alter Binnenhafen Emden
2004 - 2005	Brücke Spols NLWK Aurich
2003	Klappbrücke Wiesmoor über den Nordgeorgsfehnikanal
2002 - 2003	Bewegliche Stahlträger-Brücke "Großes Sett", Aurich
2002	Brücke Verbindungsbrücke 2 Emden
2000 - 2002	Brücke EMD 6*
2000 - 2001	Brücke Maade Wilhelmshaven
2000 - 2001	Brücke EMD 4, Fuß- und Radwegbrücke A 31*
2000 - 2001	Brücke Abickhufe
1999 - 2000	Klappbrücke EJK 10 Elisenhof
1999	Brücke Leybucht
1998 - 1999	Klappbrücke EJK 9 Haxtum
1997 - 1998	Brücke EJK 7 Fahne
1996	Radwegbrücke Wittmund
1996	Instandsetzung Fe 8
1995 - 1996	Brücke EJK 4 Uphusen
1995	StAWA Aurich, Neubau Brücke EJK 4
1995	Eisenbahnbrücke Leer-Nord
1995	Brücke Eutin
1993	StAWA, Neubau Brücke in Stickhausen
1993	Spannbetonbrücke Kanalpolder
1993	Bäderringbrücke Cuxhaven
1991	StAWA, Brücken Knockster Tief

### vor 1991:

- Brücke Westumgehung Emden\*
- Brücke Borger Sieltief
- Brücke Timmel
- Brücke Bensorsiel
- BAB-Brücken Delmenhorst
- BAB-Brücke Bühren
- Brücke Fentjer Tief
- Brücke Petkumer Tief
- Bundesbahnbrücke Aschendorf
- Brücke Ditzumer Sieltief
- Jümmebrücke bei Detern
- Brücke Selverder Ehe

- Brücke Wittmunder Tief
- Niedersachsenbrücke Emden
- Brücke Stedesdorf
- Hammebrücke Ritterhude
- Brücke Großsoltburg
- Brücke Holtlander Ehe
- Straßenbrücke Nordgeorgsfehnikanal
- Brücke Wachthausstille Emden
- Brücke Galgentief Norden
- Brücke Neermoor
- Brücke Wybelsum
- Klappbrücke Emden - Binnenhafen
- Klappbrücke Papenburg
- Brücken Warsingsfehn
- Brücke Weener
- Brücke Heidmühle
- Mühlenbrücke Norden
- Brücke Speckweg, Marienhafen
- Brücke Wittmund
- Brücke Stickhausen
- Brücke Tholenswehr Emden
- Brücke Schortens
- BAB-Brücke Roffhausen
- Brücke Esenshamm
- Brücke Sandhorst
- Brücke Bockhorn
- Brücke Remels
- Brücke Dornum
- Brücke Hinte
- Brücke Jemgum
- Brücke Greetsiel
- Brücke Wirdum
- Brücke Mittegroßfehnikanal
- Brücke Twixlum
- BAB-Brücke Emden 3
- Brücke Raffineriestr. Wilhelmshaven
- Anlegebrücke AG Ems Borkum
- Brücke Upschört
- Brücke Breitenweg Bremen\*

### aus der Gründerzeit:

1912 - 1913	Eisenbahnbrücke über die Ems bei Lingen
1910	Brücke über das Galgentief Norden
1905 - 1906	Brücken und Durchlässe für die Neubau-Eisenbahnstrecke Marienhafen-Norden
1902	Brücke Dornumergröde

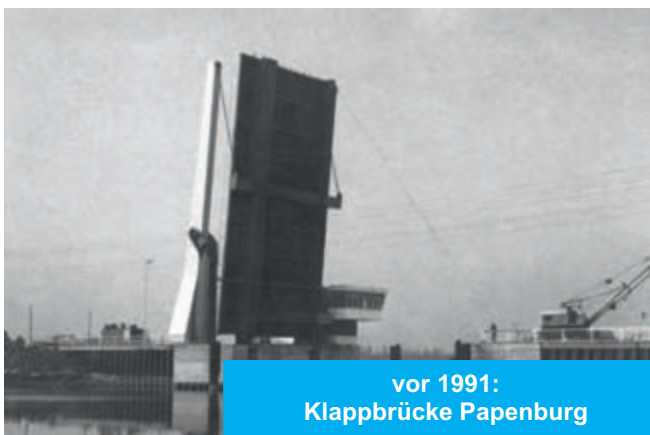




1999: Brücke Leybucht



1997 - 1998: Brücke Ems-Jade-Kanal





Auszug aus den erstellten Bauvorhaben im Bereich:

## Hochbau & schlüsselfertiges Bauen

### aus neuerer Zeit:

2013	Neubau Krabbensiebhalle Greetsiel, Siebrands	2001 - 2002	Hotel Bensorsiel
2011	VW Werk Emden, Deckensanierung Halle 1, 2 u. 4	2000 - 2001	Blindenwerkstatt Neukloster
2010 - 2012	Diverse Arbeiten SIAG Nordseewerke Emden	2000 - 2001	Umbau Pflegeheim Guderhandviertel
2010 - 2011	Rohbauarbeiten de Beer Greetsiel	1999	Tiefgarage Sparkasse Norden
2009 - 2010	Rohbauarbeiten Flugzeughalle Flugplatz Emden	1998 - 2000	Sanierung Zollhaus Norden
2009 - 2010	Erw. Betriebsplatz 1 EWE Nüttermoor Verdichterhallen	1998 - 2000	Wohnanlage Altstadt Norden
2009 - 2010	Betriebsgebäude Gasunie Schneiderkrug	1995 - 1998	Klinik Norddeich
2009	Gasspeicherplatz EWE Solbetrieb Jemgum	1995	Haus des Gastes, Norddeich
2009	Verladebahnhof 2 Emden	1994	Arge Raiffeisenbank/Volksbank Norden*
2008 - 2010	DOC-Center Emden	1994	LBS-Häuser Norden
2008 - 2009	Frisia Hauptverwaltung Norddeich	1993	Arge Hotel Pabst Juist*
2008 - 2009	Umbau E.ON Zentrale Hannover	1993	Arge Gymnasium Norden*
2008	BARD Emden	1993	Umbau Schule Westerbur
2007 - 2008	Erweiterungsbau Kunsthalle Emden	1993	Wohnanlage Wienerplatz Rostock
2006	Betonarbeiten Gatehouse 5 Bremerhaven	1991	OMAG, Umbau und Erweiterung Sozialgebäude
2006	Neubau Montage- und Wartungshalle Bard Emden	1990	Arge Kurmittelhaus Norddeich*
2006	Rohbauarbeiten Klinikum Emden, Ambul. Operieren	1989	Umbau Verwaltungsgebäude Frisia*
2005 - 2006	DRK Kurheim Norderney	1987	Hotel Ennen*
2005 - 2006	Bank- und Wohngebäude Jever	1987	Umbau Wellenbad Juist*
2005 - 2006	Erweiterungsbau Nordland-Papier Dörpen	1986	Hafenbetriebsgebäude Juist*
2005	Um- und Anbau Haut- und Allergieklinik Norderney	1984	Arge OLB Filiale Aurich*
2004 - 2005	Aufstockung Mutter-Kind-Heim Norddeich*		
2004	Umbau/Anbau Hotel Baltrum		
2004	Schwimmbad Umbau Historisches Kurhaus Juist		
2003 - 2005	Dt. Bahn AG Oldenburg Umbau Tunnel Bahnhof		
2003 - 2004	IBIS-Hotel Wilmersdorf Berlin		
2003	Mutter-Kind-Heim Norddeich*		
2003	Fachmarktzentrum Esplanade Wesel		
2002 - 2004	Wohnpark Kaarst		
2002 - 2003	Villa "Schwan", Binz		

Auszug aus den erstellten Bauvorhaben im Bereich:

## Hochbau & schlüsselfertiges Bauen

### vor 1984:

- Grundschule Lintel Norden
- Erweiterung Ulrich-Gymnasium Norden
- Berufsschule Norden
- Handelslehranstalt Emden
- Realschule Norden\*
- Schule Berumerfehn
- Grundschule Norddeich\*
- Berufsschule Emden\*
- Schulzentrum Norden, 5 Bauabschnitte\*
- Weiterbildungszentrum Norden\*
- Turnhalle Lintel
- Turnhalle Im Spiet
- Freibadeanstalt Norddeich
- Mehrzweckhalle Wildbahn\*
- Hallenwellenbad Norddeich\*
- Hallenwellenbad Langeoog\*
- Kreiskrankenhaus Norden\*
- Schwesternwohnheim Norden
- Schullandheim AWO Norddeich
- Erweiterung Krankenhaus Norden\*
- Pflegeheim Norden\*
- Neuapostolische Kirche Norden
- Neuapostolische Kirche Dornum
- Restaurierung Ludgeri-Kirche Norden
- Wohnblocks Im Spiet Norden
- Wohnblocks Neue Heimat Emden
- Wohnblocks NWDS Norden
- Wohnanlage Lerlei Juist
- Wohnblocks Daneker Emden
- Wohnhäuser Nileg Esens
- Wohnhäuser Nileg Norderney
- Hotel Claasen Juist\*
- Appartementanlage Bensorsiel
- Appartementhaus Reichsadler Norderney\*
- Appartementhäuser Norddeich
- Hotel Poseidon Borkum
- Hauptverwaltungsgebäude Doornkaat AG
- Fernmeldedienstgebäude Norden
- Deutsche Bank Norden
- Hamburg-Mannheimer Versicherungsgebäude Emden
- Möbelhaus Rieke Emden
- Bankgebäude OLB Leer
- Finanzamt Norden\*
- Sparkasse Norderney
- Rh. Cremer - Söhne - Norden
- Textilhaus Gebr. Hinrichs Emden
- Kreishaus und Center Aurich\*

### aus der Gründerzeit:

- |             |                               |
|-------------|-------------------------------|
| 1910 - 1911 | Reichsbank Norden             |
| 1908 - 1910 | Postamterweiterung Emden      |
| 1907 - 1908 | Krankenhaus Helenenstift Hage |
| 1901 - 1902 | Schulbauten Ostermoordorf     |
| 1897 - 1899 | Kurhaus Nordseebad Juist      |







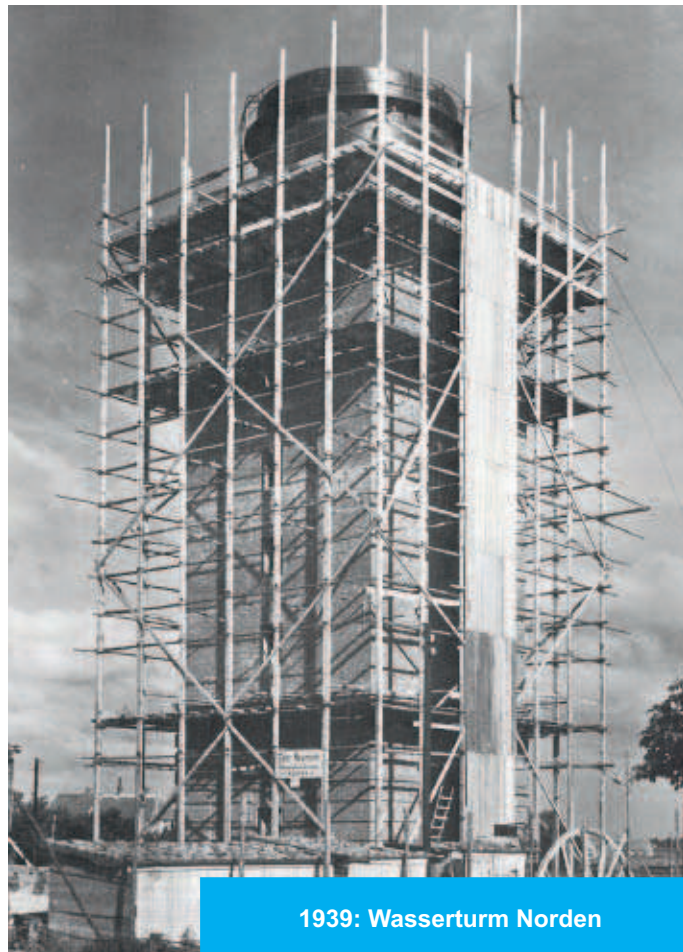


vor 1984: Kreiskrankenhaus Norden



vor 1984: Schulzentrum Norden





1939: Wasserturm Norden



1897 - 1899:  
Kurhaus Nordseebad Juist



Auszug aus den erstellten Bauvorhaben im Bereich:

## Gründungen, Fundex- & Vibrex-Pfähle

### aus neuerer Zeit:

2013	Fundex Emery Oleochemicals Loxstedt	2010	Fundex Schulungszentrum Hamburg
2012 - 2013	Fundex Neubau Krabbensiebhalle Greetsiel	2010	Vibrex Frisia Halle 204 Zukunft Emden
2012	Fundex Sparda-Sonnenhöfe Hamburg	2009 - 2010	Vibrex Windpark Jever
2012	Fundex Othmarscherhöfe BF 1b	2009 - 2010	Fundex Feuerwache 1 Wilhelmshaven
2012	Fundex Neubau Allwetter- und Freibad Wolfenbüttel	2009 - 2010	Fundex Betriebsstz Nietiedt Wilhelmshaven
2012	Fundex STC Shell Technology Center Hamburg	2009	Fundex Verbrauchermarkt Brake
2012	Fundex Neubau Bürogebäude am Weserbahnhof	2009	Fundex Kläranlage OOWV Oldenburg
2012	Fundex Wasseraufbereitungsanlage Eemshaven	2009	Fundex Combi-Verbrauchermarkt Hinte Wilhelmshaven
2012	Fundex Neubau Monopile Werk Nordenham*	2009	Fundex Rhenus Wilhelmshaven
2012	Vibrex Bremer Lagerhausgesellschaft Bremen	2009	Fundex Poppinga Käseservice Wittmund/Funnix
2012	Fundex 4-Familienwohnhaus Cuxhaven	2009	Fundex WP Stahlwerke Bremen
2011 - 2012	Fundex VW Werk Emden Sprinklerzentrale	2009	Fundex Marinestützpunkt Heppenser Groden
2011 - 2012	Fundex VW Werk Emden Halle 18	2008	Vibrex Lagerhalle Bard Emden
2011	Fundex Erweiterung Kabellagerhalle Emden	2008	Fundex EWE Solbetrieb Jemgum
2011	Fundex Gasbetriebsplatz Jemgum Verdichterhalle 4	2008	Fundex Durchfahrtsschutz Kernkraftwerk Unterweser
2011	Fundex Familien- und Wohlfühlbad Aurich	2008	Fundex Neubau Verladebahnhof 2 VW-Werk Emden
2011	Vibrex Halle 206 Industriepark Frisia Emden	2007	Vibrex Cuxhaven Steel Construction (Bard Engineering)
2011	Vibrex Arvato Wilhelmshaven	2007	Fundex Industriepark Frisia Erw. Halle 201/501
2011	Fundex Laeppche Wilhelmshaven	2007	Vibrex Windpark Freren
2011	Fundex Hafenbetriebszentrale Emden	2007	Fundex Biodieselanlage Emden
2011	Fundex Parkhaus Stadtreinigung Hamburg	2006	Fundex Wasserwerk Sandelermöns
2011	Fundex Verteilerplätze VT 10 und VT 14 in Etzel	2006	Fundex Erw. Betriebsplatz 1 EWE Nüttermoor
2011	Fundex Kino Papenburg	2006	Vibrex Montage- und Wartungshalle Bard Emden
2011	Fundex Förderbandstraße Süd Rhenus	2005	Fundex Hochstraße Bereich Großmarkt Bremen
2010	Fundex Ersatzgebäude Chemikalienlager KKU Unterweser	2005	Vibrex Betonturmfabrik ENERCON
2010	Vibrex Windpark Dörpen	2005	Vibrex Hornbach Alblasserdam
2010	Fundex VE-Anlage Kernkraftwerk Brunsbüttel	2005	Fundex Trog A 281 Bremen
2010	Fundex Info-Zentrum Kernkraftwerk Brunsbüttel	2004	Vibrex Betonturmfabrik ENERCON
2010	Fundex de Beer Greetsiel	2004	Fundex Trog A281 Bremen
2010	Vibrex Windpark Groß Charlottengroden	2004	Vibrex WEA Lütetsburg
2010	Fundex Mehrfamilienhäuser Wilhelmshaven	2004	Fundex Biotechnologie Wilhelmshaven
		2004	Vibrex Windpark Tossens
		2003	Vibrex Hornbach Alblasserdam
		2003	Fundex Park Hotel Bremen
		2003	Vibrex Windpark Ostermarsch

Auszug aus den erstellten Bauvorhaben im Bereich:  
**Gründungen, Fundex- & Vibrex-Pfähle**

**aus neuerer Zeit:**

2003	Fundex Sendemast Dagebüll	1997	Fundex Stadtwerke Bremen
2002	Fundex VW Lüftergeb. Wolfsburg	1997	Fundex Frozen Bremerhaven
2002	Vibrex Hornbach Nieuwegen	1996	Fundex EVC Wilhelmshaven
2001	Fundex Zoo Bremerhaven	1996	Fundex Brücke Zechin
2001	Vibrex SAP Hamburg	1995	Arge Kranbahn Thyssen Nordseewerke*
2001	Fundex Reaktor Wilhelmshaven	1995	Fundex Neßmersiel
2000	Fundex Kläranlage Essen (Oldenburg)	1995	Fundex Vetra Aurich
2000	Fundex Marktplatz Nordenham	1994	Arge Rammarbeiten Greetsiel Baustufe II*
1999	Fundex Brune Wilhelmshaven	1994	Fundex Marktstr. Wilhelmshaven
1999	Fundex Klingele Papierwerke	1993	Arge Rammarbeiten Greetsiel*
1999	Vibrex Brücke Leybucht	1993	Baugrube Findorf
1998	Fundex Marinearsenal Bremen	1993	Windpark Groothusen
1998	Fundex Grundschule York	1992	Dalben-Rostock
1997	Fundex Heringsdorf	1992	Kollisionsschutz EHBr Rendsburg

\*in Arbeitsgemeinschaft



2012: GDF SUEZ  
 Kraftwerk Wilhelmshaven



2012:  
Fundex Othmarscherhöfe BF 1b



2012: Fundex  
Shell Technology Center Hamburg



2012: Fundex Neubau  
Monopile Werk Nordenham



2010: Umspannwerk Maade



2012: Fundex  
4-Familienwohnhaus Cuxhaven



2007:  
Fundex Biodieselanlage Emden



2007: Tubex Kapitänshäuser  
Binnenhafen Emden

Auszug aus den erstellten Bauvorhaben im Bereich:

## Kläranlagen, Deponiebau, Wasserwerke

### aus neuerer Zeit:

2009	Speicherbecken Kläranlage Wiesmoor
2006	Neubau Nachklärbecken Uthwerdum
2006	Deponiebauwerk Alversdorf*
2001 - 2002	Wasserwerk Marienhafte*
2000	Kläranlage Pilsum Manslagt*
2000	Schmutzwasserkanal Jennelt*
1999	Schmutzwasserkanal Freepsum-Canum*
1997 - 1999	VW Betriebsdeponie*
1994	Kläranlage Hage
1994	Speicherpumpwerk Diekmannshausen*
1992	Kanalisationsarbeiten Brookmerland
1991	Kanalisationsarbeiten Emden
1991	Erschließung Norddeich*
1991	Hauptklärwerk Emden-Larrelt
1990	Speicherpumpwerk Nordenham*
1989	Hauptsammler Stau Oldenburg
1988	Kanalisation Krummhörn*
1974 - 2002	KW Wilhelmshaven Deponie

### vor 1974:

- Kläranlage Norden\*
- Kläranlage Pewsum
- Kläranlage Hooksiel
- Kläranlage Borssum
- Kläranlage Großefehn
- Kläranlage Bensorsiel
- Kläranlage Hinte/Emden\*
- Kläranlage Esens
- Hauptpumpenstation Papenburg
- Pumpwerk Borkum
- Pumpwerk Jever
- Kanalisation Norden
- Kanalisation Leer-Loga
- Kanalisation Wittmund
- Kanalisation Juist
- Kanalisation Wittlage
- Kanalisation Weener
- Kanalisation Cloppenburg
- Kanalisation Rodenkirchen
- Kanalisation Papenburg
- Kanalisation Aurich/Haxtum

- Kanalisation Suurhusen
- Kanalisation Hage
- Kanalisation Greetsiel
- Kanalisation Pewsum
- Kanalisation Hinte
- Kanalisation Hohenkirchen
- Kanalisation Oldenburg
- Kanalisation Loppersum
- Kanalisation Moordorf
- Kanalisation Remels
- Hauptsammler Emden
- Umschluß Bremen/Lesum
- Wasserwerk Großenkneten\*
- Wasserwerk Hage
- Wasserwerk Collinghorst
- Wasserwerk Tergast

### aus der Gründerzeit:

1913 Kanalisation Emden



vor 1974: Kläranlage Norden



vor 1974: Kläranlage Hinte/Emden

Auszug aus den erstellten Bauvorhaben im Bereich:

## Nassbaggerei- und Deckwerksarbeiten

### Ausbaggern von Häfen und Zufahrtsrinnen

1971 - 1974	Fahrinne Dagebüll-Wyk
1971 - 1972	Bremen - Hafenbecken II
1971	Hafen und Zufahrtsrinne Norddeich
1970	Hafen Dagebüll
1969	Hafen Büsum
1965	Hafen Langeoog
1962	Zufahrtsrinne und Hafen Harlesiel
1959	Hafen Haren
1959	Hafenbecken Glücksklee Mittellandkanal
1958	Ölhafen Emden
1949	Hafen Wangerooge
1948	Dorumer und Westeraccumer Außentief

### Ausbaggerung und Verbreitung von Kanälen, Wasserstraßen und Flussläufen

1972 - 1974	Ausbau des Knockster Tiefs Teil I und II
1966 - 1968	Ausbau Nord-Ostsee-Kanal b. Schafstedt
1966	Ausbau Küstenkanal Los II
1966	Ausbau der Jeetzel
1965	Ausbau der Ems b. Landegge
1963	Ausbau des Doorgrabens
1962	Emsverlegung oberhalb Haren
1962	Ausbau des Galgentiefs u. des Hagertiefs
1961 - 1962	Baggerung Bollingerfähr
1961	Baggerung vor dem Bollwerk West
1961	Ausbau des Altharlinger Tiefs
1960	Ausbau der Berne
1959 - 1960	Liegestelle "K" und "H"/Küstenkanal
1958 - 1959	Ausbau der Maade
1958	Schleusenunterkanal Hanekenfähr
1958	Binnentief Dangast
1956 - 1959	Trennspitze, Sohlensicherung u. Wehranlage Düthe, Los II
1955 - 1956	Wendebecken Küstenkanals- Elisabethfehnkanal
1952 - 1959	Ausbau u. Uferdeckwerk Dortmund-Ems-Kanal
1952 - 1955	Unterer u. Oberer Wehrram u. Sohlensicherung Hilter
1952	Schleusenvorhafen Oldenburg
1949 - 1952	Ausbau Küstenkanal Los II, Los III, Los V

### Ausbaggerung von Klärteichen, Rückhaltebecken, Stauseen, Dockanlagen etc.

1972	Ausbaggerung Rückhaltebecken VW-Werk Wolfsburg
------	--

### Sinkstück- und Deckwerksarbeiten

1972 - 1973	Böschungsarbeiten Jachthafen Hasenbüren
1972	Böschungsarbeiten Lankenauer Hafen
1965	Herstellung von Deckwerk Schleuse Düthe
1963 - 1964	Erd- und Böschungsbefest. Dortm.-Ems-Kanal
1961	Unterdeckwerk unterhalb Emener Kurve
1960	Uferdeckwerk unterhalb Hafen Haren
1959	Leitdamm Knock-Rysum
1954 - 1955	Uferabbruch Ems-Lingen

### Erdarbeiten für Straßen- und Eisenbahnbau

1974	Umbau Bahnhof Meckelfeld und Erd- und Straßenbauarbeiten K 29 Bahnhof Meckelfeld
1972 - 1975	Tiefbauarbeiten Süd-Nord-System Rangierbahnhof Maschen
1971 - 1972	Neubau u. Ausbau der B69 Umgehungsstraße Oldenburg Los I u. Los II.
1970 - 1971	Neubau einer Teilstrecke B 72 a Emden-Hesel
1969	Umgehungsstraße Diepholz - Südabschnitt
1966	Umgehungsstraße Gifhorn
1964	Bundesautobahn Wildeshausen-Vechta
1959	Umgehungsstraße Meppen
1959	Autobahn - Erdlos Bremen

### Aufspülung von Industrie- und Hafengelände

1973	Spundwandhinterfüllung der Nordpier in Brake
1968	Baggerarbeiten für das Wasserübungsgelände Spreyer
1962	Aufspülung der Friesenheimer Insel Mannheim für Tanklager BASF
1962	Baggerarbeiten für das Trockendock
1962	Aufspülung des Industriegeländes Haren
1955/56 +	Aufspülung des Werksgeländes VW-Werk
1964/65	Wolfsburg
1948	Aufspülung des Anlegers in Juist

### Deichbauten und Vorlandaufspülungen

1968	Deich Münsterpolder
1967	Deich 1. & 2. Hafeneinfahrt Wilhelmshaven
1964	Elbdeich Stade
1963	Deich Dornumersiel
1961 - 1962	Winterdeich Herbrum
1961	Deich Büsum I. und II. Bauabschnitt



1966 - 1968: Ausbau  
Nord-Ostsee-Kanal mit Robbe V



1965: Ausbaggerung Hafen  
Langeoog mit Robbe V



1962: Bau Schutzdeich  
Insel Wangerooge



# Partnerunternehmen



## Georg Koch GmbH

An der Hössen 4a  
26655 Westerstede  
[www.georg-koch.com](http://www.georg-koch.com)



## Hansa Ventilatoren- und Maschinenbau Neumann GmbH

Stockweg 19  
26683 Saterland/Strücklingen  
[www.hansa-klima.de](http://www.hansa-klima.de)



## bsb Bau Malchin GmbH

Stavenhagener Str.31  
17139 Malchin  
[www.bsb-bau-malchin.de](http://www.bsb-bau-malchin.de)



**Gebr. Neumann GmbH & Co.KG**

Schwabenstraße 42 · 26723 Emden · [www.gebr-neumann.de](http://www.gebr-neumann.de)